

**couverture et
zinguerie !**

avenir eco
tél: 09 86 10 04 56

www.avenireco-couverture.fr



NE PAS JETER SUR LA VOIE PUBLIQUE

rennes périphérie - n. 73 / janvier 2026 - publicité : 06 25 68 72 54

● le guide des artisans d'Ille et Vilaine

artisc.com

vosre publicit  
06 25 68 72 54



lettre de l'  diteur

06 25 68 72 54 / www.artiscom.fr
artiscom

magazine publicitaire mensuel gratuit d  di      la
promotion des artisans et commer  ants.

SIREN :
490 177 813

Si  ge social :
40 Cresiolan, 35550 Sixt-sur-Aff

Directeur : Fr  d  ric Piro  t
Infographie : Sandra Turrado Vega
Logistique : V  ronique Piro  t
Impression : Imprimerie Poisneuf

D  p  ts commer  ants :
distribu   en Ile-et-Vilaine par le biais
de plus de 400 commer  ants d  positaires

Bo  tes aux lettres :
distribution dans 5000 bo  tes aux lettres
de maisons de lotissement cibl  es pour
leur potentiel de r  novation

www.artiscom.fr



Chers lecteurs,

Une nouvelle ann  e commence et votre magazine **ARTISCOM** est heureux d'adresser ses meilleurs v  ux    tous ses lecteurs. Que cette ann  e soit plac  e sous le signe de la sant  , du bonheur et de projets qui prennent forme. Construire, r  nov  r ou agrandir son habitat sont les meilleurs choix que vous puissiez faire, et nos artisans sont l   pour vous accompagner.

Nous souhaitons   galement une tr  s belle ann  e    tous les commer  ants d  positaires qui relaient votre magazine **ARTISCOM** avec enthousiasme, ainsi qu'   nos clients artisans pour leur fid  lit  . Ensemble, continuons    faire fonctionner l'  conomie locale, car, sinc  rement, il est bien plus rassurant de faire appel    des entreprises du coin.

Enfin, votre magazine **ARTISCOM** adresse ses v  ux    l'ensemble des artisans du b  timent d'Ile-et-Vilaine, avec l'envie d'en rencontrer de nouveaux pour leur faire d  couvrir un concept de communication sans tracas et apporteur de chantiers. La sant   et la famille restent essentielles, et investir dans sa maison, c'est souvent investir intelligemment. Alors cette ann  e, faisons-nous plaisir.

Fr  d  ric Piro  t



R  active et disponible !

Bas  e    La M  zi  re, en Ile-et-Vilaine, **AVENIR BECO Couverture / Zinguerie** intervient sur tous types de toitures, aussi bien en neuf, en extension que dans le cadre d'une r  novation. Ses devis gratuits,   tablis dans le respect du juste besoin, sont une v  ritable opportunit   pour lancer ses travaux avant que les pluies ne reviennent.

Entretien, d  moussage, r  paration de toiture, installation de fen  tres de toit, travaux de zinguerie : **AVENIR ECO Couverture / Zinguerie** couvre un large   ventail de prestations. Pour ceux qui souhaitent produire leur propre   lectricit  , l'entreprise propose   galement des offres photovolta  ques tr  s int  ressantes.



Reconnue pour sa ma  trise des techniques de couverture et de zinguerie, **AVENIR ECO Couverture / Zinguerie** s'appuie sur son ancrage local pour accompagner chacun des projets qui lui sont confi  s avec rigueur. Sa garantie d  cennale fran  aise, souscrite aupr  s de la SMA BTP, t  moigne de son s  rieux et en fait un partenaire fiable.

AVENIRECO COUVERTURE

T  L. : 09 86 10 04 56
www.avenireco-couverture.fr

*Park Emeraude, BAT D30
La M  zi  re*



Unique en Ille-et-Vilaine !



Un showroom de près de 300 m² dédié à la protection solaire et à la menuiserie, c'est signé **ALU BERTRON** ! Pergolas bioclimatiques, à toile rétractable et à toit fixe avec store intégré ; pergola-store et stores bannes dont un modèle solaire : fenêtres et menuiseries aluminium, bois, mixte et PVC, Velux®, volets roulants, portails, portes d'entrée et de garage.

Le 9 décembre dernier, après avoir quitté la rue de Rennes à Betton, **ALU BERTRON** a ouvert ses portes au public au Village La Forme. Une occasion unique pour les propriétaires de comparer en situation réelle d'utilisation les produits de ses partenaires historiques : Janneau, Méo, Bel'M, Vélux, Gypass, Charuel, Bubendorff, DC Production et Brustor.



Et ce n'est pas tout ! Les 16 et 17 janvier 2026, venez célébrer l'inauguration de cet espace unique en Ille-et-Vilaine. Jeux-concours et collations offertes pour toute la famille : que vous soyez seul, en couple ou avec vos enfants, vous êtes les bienvenus. L'accès est facile et le parking très spacieux – **ALU BERTRON** vous attend nombreux !

ALU BERTRON

TÉL. : 02 99 55 93 40
www.alubertron.com

7 rue du Manoir Village la Forme
Betton



Une maison embellie et isolée !



Confrontés à des factures d'énergie élevées liées à un manque évident d'isolation de leur maison et conscients du besoin d'embellir leurs façades, des propriétaires de Janzé se sont tournés vers l'Isolation Thermique par l'Extérieur. Conseillés par des voisins satisfaits, ils ont choisi **ARC RENOV'**, entreprise locale spécialisée et reconnue pour ses interventions.

En réponse aux normes actuelles, **ARC RENOV'** a entrepris une Isolation Thermique par l'Extérieur avec des plaques de polyuréthane de 80 mm, l'ossature, les grilles anti-rongeurs, les habillages aluminium, le bardage PVC VOX et les finitions. Selon l'état du support, un nettoyage et un traitement antimousse peuvent être réalisés pour assurer durabilité et performance.



Plus généralement, **ARC RENOV'** œuvre depuis de nombreuses années dans l'isolation et l'aménagement Placo® de l'habitat : combles perdus ou déjà aménagés, murs, plafonds, planchers. Elle réalise aussi les traitements de charpente, des interventions en toiture, ainsi que le nettoyage et le démoussage des façades, toitures et panneaux solaires.

ARC RENOV'

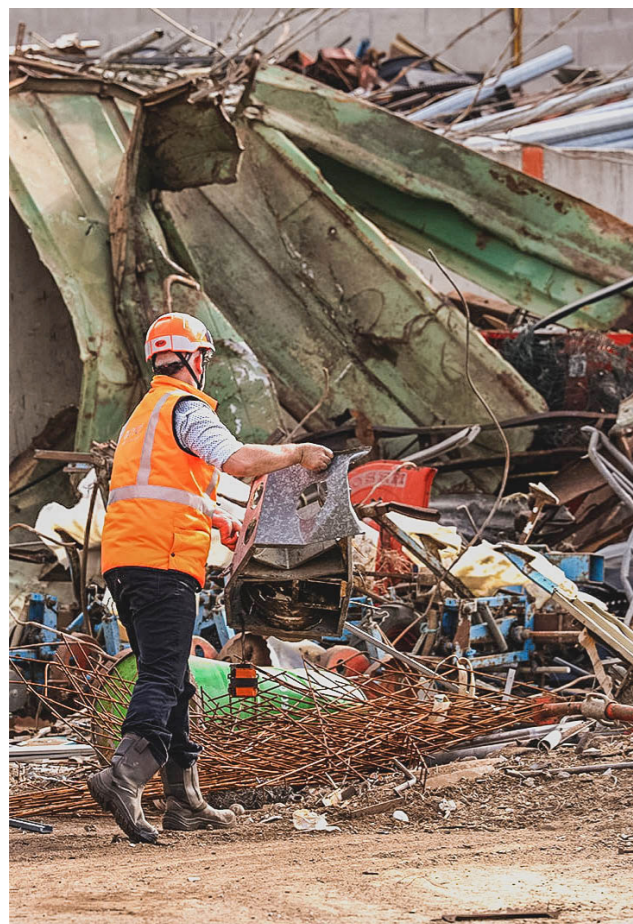
TÉL. : 06 47 46 78 21
www.arc-renov.fr
arc-renov@orange.fr

ZAC des Grands Sillons
Corps Nuds



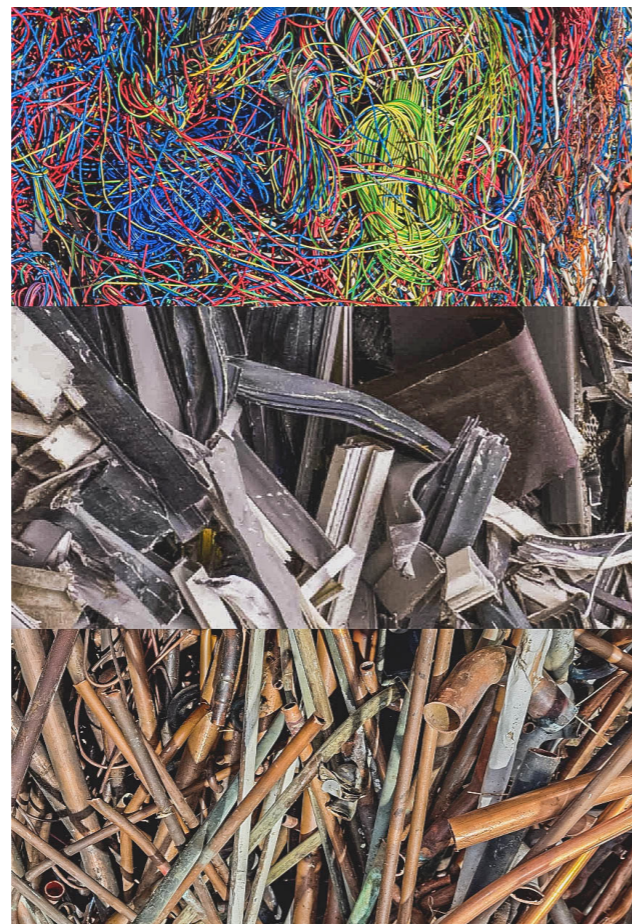
ARC RENOV'

Vendez vos métaux à un meilleur tarif!



Rachat de vos métaux à un prix supérieur à la normale : Le groupe breton **GUYOT ENVIRONNEMENT** situé à Guichen, vous propose une opportunité unique : Il rachète vos métaux (zinc, cuivre, câbles cuivre, aluminium ou ferraille.) à un tarif plus élevé que d'ordinaire et cela du 15 novembre au 15 décembre 2025.

Paiement immédiat au comptant : Avec **GUYOT ENVIRONNEMENT**, c'est simple, rapide, sécurisé et très facile d'accès. Vous venez déposer vos métaux directement sur le site, Z.A. Les Grandes Landes, où il seront pesés sous vos yeux sur des bascules agréées et périodiquement contrôlées. Vous serez ensuite directement payés au comptant.



Mise à disposition de bennes : **GUYOT ENVIRONNEMENT**, qui peut aussi se déplacer sur chantier, installe des contenants adaptés aux différentes matières dans les entreprises. Cette solution permet d'entreposer facilement vos matériaux qui seront ensuite collectés, triés et valorisés pour une seconde vie.

GUYOT ENVIRONNEMENT

TÉL. : 02 23 50 38 97
www.guyotenvironnement.com

*Za Les Grandes Landes
17 Rue Blaise Pascal
Guichen*

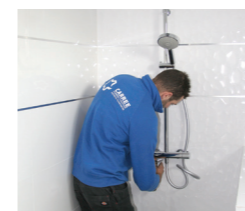
GUYOT
environnement

CARRÉE

Nos solutions ont un prénom

TRAVAUX DE SALLE DE BAINS

TÉL. : 02 99 64 79 72



SIREN : 521 862 854

CARRÉE

5 B, Rue de la Barberais - Le Rheu
www.davidcarree.fr



Projet clé en main, pour cette entreprise maîtrisant tous les corps de métiers nécessaires à la rénovation / création de salle de bains. Plomberie, électricité et chauffage, compétences auxquelles s'associent : Placo, douche à l'italienne ou sur receveur extra-plat, carrelage, faïence, mobilier, etc. Solutions de confort et sécurité pour personnes à mobilité réduite.



RÉNOVATION FAÇADES TOITURES

TÉL. : 06 42 89 18 78



SIREN : 853 399 236

DELESTRE RAVALEMENT

2 Rue d'Italie - Bréal sous Montfort
www.delestre-ravalement.fr

Traces noirâtres / rougeâtres, mousses, lichens, les plus de 24 années d'expérience de cet artisan en rénovation de façades et toitures permettront à votre maison de retrouver tout son éclat d'avant au moyen d'un traitement curatif suivi d'un nettoyage basse pression et d'un hydrofuge incolore garanti 5 ans. Possibilité de ravalement si nécessaire.



EXTENSION RÉNOVATION INT / EXT

TÉL. : 06 62 65 50 58



SIREN : 520 230 293

CONCEPT & RÉNOV - MR. BLANCHET

Mordelles - La Hernacherie
www.concept-renov.fr

Un seul interlocuteur, du devis au chantier, pour cette entreprise spécialisée en construction d'extension et projets de rénovation intérieure et extérieure. Maçonnerie, charpente, couverture, menuiseries, électricité, plomberie, sols, isolation, décoration, etc. Matériaux de qualité, techniques de mise en œuvre sûres et artisans expérimentés. Projet clé en main !



AMÉNAGEMENTS INTÉRIEURS

TÉL. : 02 99 42 18 39



SIREN : 452 198 641

L'ARTISAN DE LA MAISON

5 Rue God Lande - Pont-Réan
www.lartisandelamaison.fr

Artisan spécialisé en travaux d'aménagements intérieurs : Verrière, salle de bains, chambre parentale, cuisine, porte à galandage, rangements, etc. Vous apprécierez sa capacité d'écoute et sa volonté à faire entrer un maximum de confort dans votre projet qu'il prendra en charge de A à Z. Vue 3d, devis juste et en respect de votre budget.

VOTRE CHAUDIÈRE, LA SÉRÉNITÉ EN PLUS !



A PARTIR DE **49€/MOIS⁽¹⁾**
PACK CHAUDIÈRE

- > CHAUDIÈRE (POSE INCLUSE)
- > THERMOSTAT CLASSE 4 (POSE INCLUSE)
- > ENTRETIEN AVEC GARANTIE 5 ANS
- > FINANCEMENT À 0%⁽¹⁾

☎ 02 99 08 47 47 | ✉ breizhclim.fr
📍 Grand Fougeray - Bain de Bretagne

UN CRÉDIT VOUS ENGAGE ET DOIT ÊTRE REMBOURSÉ.
VÉRIFIEZ VOS CAPACITÉS DE REMBOURSEMENT AVANT DE VOUS ENGAGER.

⁽¹⁾ Exemple pour 2220€ empruntés sur 60 mois : TAEG Fixe 0%. Mensualités de 37€ + 12€ contrat sérénité entretien pièces et main d'œuvre. Montant total dû : 2220€.

Offre packagée sous conditions Breizh Clim incluant la vente d'équipements posés et la souscription d'un contrat d'entretien Chaudière auprès de Breizh Clim. La vente d'équipement s'inscrit dans le cadre d'un crédit affecté d'une durée de 5 ans auprès de notre partenaire SOFINCO. Ce pack inclut la déduction de la prime « Coup de Pouce Chauffage » de 600€ sur le devis et la facture. Cette prime est définie par arrêté ministériel dans le cadre du dispositif Certificats d'Économies d'Énergie. Conditions de l'offre sur Breizhclim.fr



ADAPTATION SALLE DE BAINS

TÉL. : 02 30 96 40 13



SIREN: 851 807 529

ERGO LOGIS

Interventions sur tout le 35 !
contact@ergo-logis.fr



POÊLES CHEMINÉES SUR MESURE

TÉL. : 02 99 14 92 05



SIREN : 488 170 614

CÔTÉ CHEMINÉES

45 Route Nationale - Le Rheu
www.cote-cheminees.com



SPECIALISTE PHOTOVOLTAÏQUE

TÉL. : 09 86 10 04 56



SIREN : 797 622 214

AVENIR ECO

Parc Émeraude Bât D30 - La Mézière
www.avenireco-photovoltaïque.fr



POÊLES À BOIS ET GRANULÉS

TÉL. : 02 23 30 94 16



SIREN : 521032151

POÊLES & BREIZH

www.poeles-breizh.fr
Z.A. de la Corbière - Goven



VOTRE SPÉCIALISTE VÉRANDAS

TÉL. : 02 99 00 66 39



SIREN : 507 991 008

VÉRANDA RÉNOVAL

17 Rue de la Croix Rouge - Vern sur Seiche
xavier.b@veranda35.fr - www.renoval-veranda.com



FENÊTRES – PORTES - PERGOLAS

TÉL. : 06 76 24 92 39



SIREN : 494785504

ARTIMOB Menuiserie

ZA Beauséjour - La Mézière
www.arti-mob.com



TRAVAUX D'ASSAINISSEMENT

TÉL. : 06 33 87 01 07



SIREN : 835 283 433

Sarl AO2T

La Poinçonnère - Pancé
Tél. : 02 30 22 00 09 / sarla02t@gmail.com



ISOLATION DE FAÇADES

TÉL. : 07 86 95 28 79



SIREN : 829 015 189

ISO HABITAT 35

Le Patis Blandel - Pacé
www.isohabitat35.fr



TRAVAUX D'ISOLATION

TÉL. : 02 99 67 26 27



SIREN : 981 334 063

GALAIS ISOLATION

6, Rue Jean-Marie David - Pacé
www.galais-habitat.fr



PEINTURE - STAFF - AMENAGEMENT

TÉL. : 02 99 61 74 24



SIREN : 518 900 360

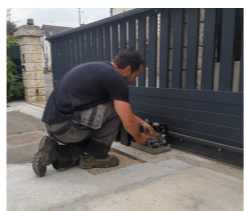
JO Déco

1 rue des Fontenelles - Montauban de Bretagne
www.jo-deco-peinture.fr



RÉPARATION ET MOTORISATION

TÉL. : 06 50 04 21 35



SIREN : 500 146 287

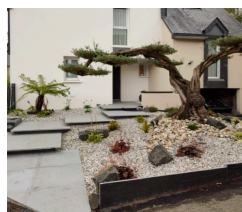
DAN DÉPANNE

42 bis La Timouriaie - Guipry
dandepanne.35@gmail.com



AMÉNAGEMENT PAYSAGER

TÉL. : 06 15 36 45 46



SIREN : 520 035 882

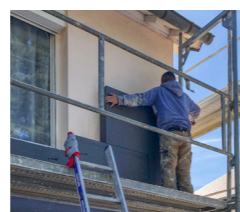
FOUCH'ART PAYSAGE

Melesse - Déplacements et devis gratuits
www.fouchard-paysage.com



ISOLATION PAR L'EXTÉRIEUR

TÉL. : 06 12 87 08 10



SIREN : 828 816 058

IMR BATIMENT

8 Rue des Artisans - Noyal Chatillon sur Seiche
imrbatiment@hotmail.com



ARTISAN COUVREUR ZINGUEUR

TÉL. : 02 99 85 32 00



SIREN : 821 588 902

LG COUVERTURE

P.A. de La Courtinais - Guichen
www.lg-couverture-guichen.fr



biothermic
EXPERT EN ÉNERGIES RENOUVELABLES
 CHAUFFAGE PLOMBERIE
 CLIMATISATION SOLAIRE

POÊLE **POMPE À CHALEUR** **GÉOTHERMIE** **SOLAIRE**
 BOIS / MIXTE AIR/EAU - AIR/AIR ÉNERGIE DURABLE PHOTOVOLTAÏQUE

- Étude et devis gratuits
- 15 ans d'expertise
- Accompagnement aides
- Entretien / SAV

NOS AGENCES 35

02 23 50 14 81

GUICHEN **ST-AUBIN-DU-CORMIER** **ST-MALO**
 19 Bd Victor Edet 7 c Rue Richmond 1 Rue du Dr Alain Lefort



MONTE-ESCALIERS ET ASCENSEURS

TÉL. : 02 23 30 10 30



SIREN : 409 514 932

LA MAISON DU MONTE ESCALIER

26 rue du Passavent – Vern sur Seiche
www.la-maison-du-monte-escalier.fr

Plus de 25 ans d'expérience auprès des personnes à mobilité réduite pour cette entreprise familiale spécialisée dans la vente et l'installation de sièges monte-escaliers, élévateurs et ascenseurs privatifs sur mesure. Étude gratuite à votre domicile, initiation à l'utilisation et service après vente assuré grâce à une forte proximité locale. Show-room à votre disposition.



ÉLECTRICIEN RÉACTIF

TÉL. : 06 87 79 66 72



SIREN : 815 083 803

ANDRÉ KEVIN

Le Bunelais - Mordelles

www.akelec.bzh - andre@akelec.bzh

Rénovation, extension, neuf, cet électricien répond gratuitement et rapidement à toute demande de devis. Plus de 15 ans d'expérience : mise aux normes électriques, VMC, chauffage électrique économe, remplacement / ajout de radiateurs, raccordement de portail, éclairage extérieurs, centralisation de vos volets. Particuliers et pro !



ÉLAGAGE, ABATTAGE, DÉMONTAGE

TÉL. : 06 60 89 44 20



SIREN : 798 557 633

HENAFF ÉLAGAGE

1 Le Haume - Laillé

www.henaff-elagage.com

Fort d'une solide expérience cet entreprise composée d'élagueurs certifiés répond aux demandes d'élagage, abattage, démontage, taille raisonnée tous types d'arbres – Solutions d'élagage durables et respectueuses de l'écosystème tout en veillant à la sécurité et à la santé des arbres - Conseils et devis gratuits, agrément service à la personne.



PEINTURE ET DÉCORATION

TÉL. : 06 61 93 11 19



SIREN : 509 410 429

SARL NIEL PEINTURE

ZA de la Morandière - Saint Jean sur Vilaine
www.esnault-niel-st-jean-vilaine.fr

La décoration personnalisée, intérieure et extérieure de votre habitat, c'est une passion pour cette entreprise : Peinture, enduits décoratifs, papier-peint, revêtement de sol, décors numériques, pose de plafonds tendus, absorption acoustique, ravalement de façades, etc. Sens de l'écoute, qualité de produits et mise en œuvre très professionnelle.



PORTE - FENÊTRE - PERGOLA

TÉL. : 06 34 87 04 95



SIRET : 803 378 892

ESPACE OUVERTURE

15 Rue Giffard - Domloup
www.espaceouverture.com

Entreprise de référence, spécialisée en pose de menuiseries : Portes d'entrées et garage, fenêtres, volets, coulissants, portails, garde-corps, stores, pergolas bioclimatiques, etc. Bois, PVC, alu, mixte, produits issus de fabricants reconnus : Kline, Janneau, MC France et Gypass. Solutions domotiques DELTA DORE, Soliso EUROPE, aménagement / isolation Placo®, pose de verrière.



ASSAINISSEMENT - TERRASSEMENT

TÉL. : 06 70 71 27 49



SIREN : 752 293 472

BESSERVE TP

La Veslais - Noyal Châtillon

entreprisebesservfabien@gmail.com

Mise aux normes de votre assainissement individuel, l'expérience de cet artisan vous permettra de faire le bon choix : Micro-station, filtre compact, épandage, fosse. Ses services s'étendent sur : aménagement de cour, tranchées et fondations, préparation pelouse, remblai et évacuation de terre, pose récupérateur eau de pluie. Sérieux et adroit.



AMÉNAGEMENT DE VÉHICULES

TÉL. : 02 99 53 11 98



SIREN : 533 333 761

PLUSIEURS K

11 Rue des Veyettes - Rennes
www.plusieursk.com

Agencements toutes marques de fourgons et utilitaires : Bois, métal, stratification. Transformation de véhicules de tourisme de 5 en 2 (attestation UTAC) . Equipements amovibles (rampes, galeries de toit...) ; de sécurité (gyrophares, alarmes...) ; de navigation (kit mains libres...). Installations électriques certifiées APAVE. Devis gratuits.



ISOLATION & RENOVATION

TÉL. : 02 99 23 68 94



SIREN : 534 618 095

LABEL FRANCE TOITURES

La Montgervaise 2 - La Mézière
www.label-france-toitures.com

Rénovation de façades par nettoyage, traitement et ravalement. Rénovation de toitures par assainissement, traitement anti-mousse avec imperméabilisation par application d'une résine hydrofuge protectrice. Isolation par remplacement d'ancienne laine de verre, soufflage mécanisée pour les combles perdus, aménageables où déjà aménagées. Certification amiante !



PLOMBIER CHAUFFAGISTE

TÉL. : 06 23 64 10 41



SIREN : 754 097 004

STÉPHANE HARDY

Vern sur Seiche
www.hardythermie.fr

Chauffage, énergie renouvelables, sanitaires, plomberie, voici un artisan réputé pour ses bons conseils. Calme et attentif, il saura vous proposer une solution adaptée à votre besoin : chaudière, poêle à bois ; pompe à chaleur, géothermie, travaux de salle de bains avec possibilité d'adaptations (P.M.R). Qualigaz - Qualibois - Qualipac - Qualibat - Handibat



BAINS & SOLUTIONS

TÉL. : 02 99 69 17 48



SIREN : 451 736 888

BAINS & SOLUTIONS

216 Rte de Lorient - Rennes
www.bainsetsolutions.fr

La qualité de l'artisanat au service de la rénovation et création de votre nouvelle salle de bains, c'est ce que vous propose cette entreprise spécialisée. Plomberie, sanitaires, faïence, carrelage, mobilier, douche, porte coulissante, éclairage, etc. Forte expérience, projet clé en main, projet 3D. Show-room à visiter !



POSE DE POMPES A CHÂLEUR

TÉL. : 02 23 07 21 45



SIREN : 889 318 101

ISONERGI

La Chapelle des Fougeretz - St Armel
www.isonergi.fr - 06 72 88 01 66

Entreprise de qualité qui saura vous conseiller sur le système de chauffage le mieux adapté à l'état d'isolation actuel de votre maison. Pompe à chaleur air / eau et air/air, chaudière, ballon thermodynamique et ventilation. Équipements de marques reconnues pour leur fiabilité - Installation réalisée par des techniciens de l'entreprise, formés et diplômés. Devis et étude thermique gratuite.



AMÉNAGEMENT PLACO®

TÉL. : 06 73 07 46 45



SIREN : 805 151 537

MD MENUISERIE

10 Rue du Coteau - Brie
www.md-menuiserie.com

Avec ou sans isolation, cet artisan excelle dans l'aménagement placo®. Combles, garage, sous-sol, vous pouvez compter sur lui pour optimiser au mieux vos m². Ses compétences en pose de verrière, remplacement de menuiseries, création de faux-plafonds, etc, vous assure interlocuteur unique et un projet clé en main. Créatif, travailleur et sympa !

Siège social : 2, impasse de l'Amitié - 35470 PLÉCHATEL

02 99 43 70 62 - www.sedec.fr

Agence : 25, av. F. Mitterrand - 35300 FOUGÈRES - 02 23 51 40 87

**ISOLATION PAR L'EXTERIEUR**

TÉL. : 02 23 07 21 45



SIREN : 889 318 101

ISONERGI

La Chapelle des Fougeretz - St Armel
www.isonergi.fr - 06 72 88 01 66

**POMPE À CHALEUR**

TÉL. : 02 99 66 19 06



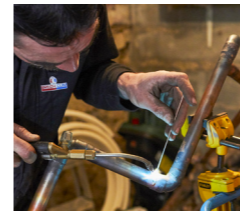
SIREN : 441 388 873

AOE - NICOLAS PERRO

Zone de la Forge - Betton
contact@aoe35.com - www.aoe35.com

**PLOMB - ELECT - CHAUFFAGE**

TÉL. : 02 99 08 47 47



SIREN : 509 880 134

BREIZH CLIM

10 Parc des Lizardais - Grand Fougeray
contact@breizhclim.fr - www.breizhclim.fr

**RÉPARATION DE MENUISERIES**

TÉL. : 06 48 08 34 43



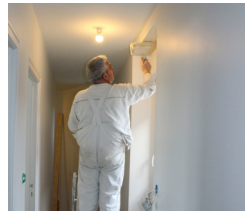
SIREN : 504 708 751

PHILIPPE ESLAN

9 La Ruais - Guipry Messac
savm.eslan@gmail.com

6J / 7**PEINTURE - SOL - ENDUIT**

TÉL. : 06 26 01 73 11



SIREN : 434 152 054

GAËTAN MASSON

Intervention sur tout le 35 !
entreprisepeinture.brie@bbox.fr

**ARTISAN CARRELEUR**

TÉL. : 02 99 34 20 95



SIREN : 491 576 021

LECLAIRE

12 Avenue de la Gare - Guipry Messac
leclairepjsarl@hotmail.fr - www.sarl-leclaire.com

**RÉNOV / ISOLATION FAÇADES**

TÉL. : 06 61 54 44 96



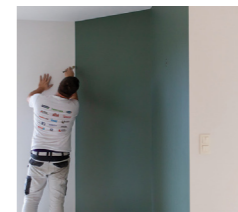
SIREN : 480 809 110

S.A.R.L. D.R.R.

3 Rue du Bosphore - Rennes
sarl.drr@hotmail.fr

**PEINTURE - DECO - RAVALEMENT**

TÉL. : 06 84 14 36 46



SIREN : 490 806 122

I.DECO

13 ZA les Noës - Plélan le Grand
Tél. : 02 99 61 12 55

**ISOLATION DE L'HABITAT**

TÉL. : 06 47 46 78 21



SIREN : 794 621 599

ARC RENOV'

ZAC des Grands Sillons - Corps Nuds
www.arc-renov.fr - arc-renov@orange.fr

**SOLS - MURS - TERRASES**

TÉL. : 02 99 62 36 45



SIREN : 389 766 858

JOUAULT SOLS & MURS

Show-room - ZA La Goulgatière - Châteaubourg
www.carrelage-jouault.fr

**ARTISAN PAYSAGISTE**

TÉL. : 02 99 34 16 13



SIREN : 327 519 567

BREJOIN PAYSAGE

Le Rocher Rimbault - Guipry Messac
www.paysagiste-brejoin.com

**TRAVAUX D'ISOLATION**

TÉL. : 02 22 66 90 00



SIREN : 892 714 841

LA MAISON QUI RESPIRE

11 rue de la Motte - Vern sur Seiche
contact@maisonquirespire.com

**RÉNOVATION MARBRE / PIERRE**

TÉL. : 06 62 69 51 51



SIREN : 528 073 620

TENDANCE MARBRE

16 Rue Eric Tabarly - Pont Péan
tendancemarbre@gmail.com

**FENÊTRES - PORTES - PERGOLA**

TÉL. : 02 99 77 10 99



SIREN : 788 241 545

www.alubertron.com

15 Village de la Métairie - Chartres de Bretagne
Village La Forme - Betton



Boiscenter

Rennes

3 rue du Marais - Route de Lorient
35132 Vezin-le-Coquet - Rennes
tél 02 23 48 30 30

bois bruts | bois rabotés | parquets | lambris |
bardages | terrasses | aménagements extérieurs
contact.boiscenter35@boiscenter.com

ÉQUIPEMENTS :

■ Divers outillages de jardin et de menuiserie à prendre à Brécé – Tél. : 06 56 82 29 06

■ Motoculteur 8 CV – Charrue et rotavator Yanmar YK 782 – Révisé – Prix : 1 730 € – Tél. : 02 99 43 49 81

■ Scie sauteuse Black & Decker – Meuleuse Warh Rhino – Prix : 50 € – Tél. : 02 27 86 98 96

■ Trieur de trèfle – Trieur à blé – Tarares – Balance à bascule – Tél. : 06 81 48 80 22

■ Pulvérisateur Blanchard 500 L – 12 m – Disponible à Breteil – Tél. : 06 76 51 87 82

■ Affûteuse Janing pour lames de scie circulaire carbure – Prix : 140 € – Tél. : 02 28 19 60 18

■ Tonne à lisier – 3 300 L – Samas avec 15 m de tuyau – Tél. : 06 76 51 87 82

■ Remorque Lider, mod. Séville – Bâche, 3 roues, 1 essieu – Prix : 600 € – Tél. : 02 56 15 91 39

■ 2 tréteaux en acier inoxydable – Bon état – Disponibles sur Corps-Nuds – Prix : 20 € – Tél. : 06 75 96 71 58

■ Échelle double en aluminium – 2 × 3 m – Couissante – Base évasée – Prix : 35 € – Tél. : 06 04 44 30 38

■ Souffleur / aspiro-broyeur EBV 26 BN Sharp – Prix : 180 € – Tél. : 02 99 07 87 71

■ Scie à onglet SM 550 – Neuve – Manuelle – Prix : 50 € – Tél. : 06 61 87 42 90

■ Un chauffage d'atelier – Ancien modèle – Visible à Cesson-Sévigné – Tél. : 02 99 62 43 22

■ Trois poêles à réviser – Prix : 95 € – Visibles à Cesson-Sévigné – Tél. : 02 99 62 43 22

■ Tarare ou vanneuse à grains – Disponible à Vitré – Prix : 30 € – Tél. : 06 68 78 82 87

■ Échafaudage suspendu pour couvreur ou charpentier – Tél. : 02 99 09 27 39

■ Lot d'outillage et divers, en état de fonctionnement – Prix : 100 € – Tél. : 06 41 57 91 56

■ Treuil horizontal à câble 3 × 4,5 m – Tire-fort – Ø 6 mm × 3 m – Tél. : 06 67 99 50 39

■ Taille-haies Bosch électrique – Lame de 60 cm – Prix : 60 € – Tél. : 02 99 47 36 09

■ Plateau en chêne de 200 × 40 × 8 cm pour établi ou autre – Prix : 40 € – Tél. : 06 82 63 18 71

■ Fendeuse de bûches électrique 1,5 T – Horizontale – Bon état – Prix : 300 € – Tél. : 06 35 49 84 97

■ Un godet de fourche à fumier – 1,50 m – Bon état – Tél. : 06 69 55 61 10

■ Une fendeuse de bois à vrille – Bon état – Tél. : 06 69 55 61 10

■ Piton neuf pour crochet automatique – Bon état – Tél. : 06 69 55 61 10

■ Glace arrière pour cabine Deutz 7807 C – Tél. : 06 69 55 61 10

■ Râtelier à foin en très bon état – Prix : 600 € – Tél. : 06 75 88 62 52

■ Réserve à eau d'une contenance de 1 000 L – Prix : 80 € – Tél. : 06 75 88 62 52

■ Tronçonneuse Partner avec lame de 46 cm – 2 chaînes supplémentaires – Tél. : 02 99 22 79 29

■ 12 étais de maçon – Bon état – Prix : 60 € – Disponibles à Pacé – Tél. : 06 79 67 04 35

■ Niveau laser de 0,40 m sur pieds – Prix : 50 € – Tél. : 06 79 67 04 35

MEUBLES :

■ Trois tabourets de bar en excellent état – Prix : 100 € – Tél. : 02 99 66 95 10

■ Table de cuisson au gaz de ville – 4 feux – Tuyau blanc – Tél. : 02 99 22 79 29

■ Table de cuisine carrelée – 80 cm + 2 rallonges de 30 cm – 4 tabourets – Prix : 80 € – Tél. : 06 68 52 28 64

■ Divers meubles en bon état à prendre à Brécé – Cédés à petits prix – Tél. : 06 56 82 29 06

■ Petit coffre-fort en acier, à encastrer ou à sceller – Clé fournie – Prix : 100 € – Tél. : 06 61 87 42 90

■ Armoire et lit en merisier avec sommier – Bon état – Prix : 300 € – Tél. : 02 99 41 26 12

■ Recherche 4 chaises avec haut capitonné, coloris rose pâle, en bon état – Tél. : 06 42 56 37 32

■ Meuble étagère – 4 colonnes en acier inoxydable – 3 modules en acajou – Prix : 150 € – Tél. : 06 75 96 71 56

MATÉRIAUX :

■ Disjoncteur 16 A de marque Merlin Gérin – Très bon état – Prix : 5 € – Tél. : 02 99 22 79 29

■ 16 palis de toutes dimensions à prendre à Pipriac – Prix : 280 € – Tél. : 06 02 25 72 50

■ Lavabo complet en grès – Blanc – Bon état – Prix : 15 € – Tél. : 02 99 08 46 68

■ Plaque de fonte de cheminée – 64 × 68 cm – Disponible à Liffré – Prix : 60 € – Tél. : 07 57 43 35 77

	1	2	3	4	5	6	7	8	9
I									
II									
III									
IV									
V									
VI									
VII									
VIII									
IX									

HORIZONTALEMENT

I. Saignement de nez. **II.** Promis à la potence. Joli tableau. **III.** Sage. Tout le reste. **IV.** Emblème du XV anglais. Producteur de cachou. **V.** Conjonction. Vampire. **VI.** La petite maison en Provence. Phares et balises. **VII.** Escroqua. **VIII.** Bout de dent. Langue d'escargot. **IX.** Coupelle de chimiste. Réserves.

VERTICALEMENT

1. Petite folie. **2.** Elle tourne sur elle-même. **3.** Sacré volatile ! Petit saint. **4.** Placées. Patrie d'Abraham. **5.** Support de balle. Une drogue qui a un franc succès. **6.** Argon au labo. Flotte en mer. **7.** Grand lac américain. Rayon de soleil. **8.** Totalement mathématique. **9.** Victoire. Bonne carte.

SUDOKU

		4	1		9			
	3					9	2	
8	6				7	5		
2		7	8				4	
				5				
	1				4	8		5
		5	7				8	9
	7	6					1	
			9		6	3		

HORIZONTALEMENT :
1. ÉGARÉMENT, 2. PIVOTANTE, 3. IBIS, 4. SISES, 5. TEE, 6. TABAC, 7. ÉRIE, 8. INTÉGRALE, 9. SUCCÈS, 10. SÈVE, 11. SÈVE, 12. SÈVE, 13. SÈVE, 14. SÈVE, 15. SÈVE, 16. SÈVE, 17. SÈVE, 18. SÈVE, 19. SÈVE, 20. SÈVE, 21. SÈVE, 22. SÈVE, 23. SÈVE, 24. SÈVE, 25. SÈVE, 26. SÈVE, 27. SÈVE, 28. SÈVE, 29. SÈVE, 30. SÈVE, 31. SÈVE, 32. SÈVE, 33. SÈVE, 34. SÈVE, 35. SÈVE, 36. SÈVE, 37. SÈVE, 38. SÈVE, 39. SÈVE, 40. SÈVE, 41. SÈVE, 42. SÈVE, 43. SÈVE, 44. SÈVE, 45. SÈVE, 46. SÈVE, 47. SÈVE, 48. SÈVE, 49. SÈVE, 50. SÈVE, 51. SÈVE, 52. SÈVE, 53. SÈVE, 54. SÈVE, 55. SÈVE, 56. SÈVE, 57. SÈVE, 58. SÈVE, 59. SÈVE, 60. SÈVE, 61. SÈVE, 62. SÈVE, 63. SÈVE, 64. SÈVE, 65. SÈVE, 66. SÈVE, 67. SÈVE, 68. SÈVE, 69. SÈVE, 70. SÈVE, 71. SÈVE, 72. SÈVE, 73. SÈVE, 74. SÈVE, 75. SÈVE, 76. SÈVE, 77. SÈVE, 78. SÈVE, 79. SÈVE, 80. SÈVE, 81. SÈVE, 82. SÈVE, 83. SÈVE, 84. SÈVE, 85. SÈVE, 86. SÈVE, 87. SÈVE, 88. SÈVE, 89. SÈVE, 90. SÈVE, 91. SÈVE, 92. SÈVE, 93. SÈVE, 94. SÈVE, 95. SÈVE, 96. SÈVE, 97. SÈVE, 98. SÈVE, 99. SÈVE, 100. SÈVE, 101. SÈVE, 102. SÈVE, 103. SÈVE, 104. SÈVE, 105. SÈVE, 106. SÈVE, 107. SÈVE, 108. SÈVE, 109. SÈVE, 110. SÈVE, 111. SÈVE, 112. SÈVE, 113. SÈVE, 114. SÈVE, 115. SÈVE, 116. SÈVE, 117. SÈVE, 118. SÈVE, 119. SÈVE, 120. SÈVE, 121. SÈVE, 122. SÈVE, 123. SÈVE, 124. SÈVE, 125. SÈVE, 126. SÈVE, 127. SÈVE, 128. SÈVE, 129. SÈVE, 130. SÈVE, 131. SÈVE, 132. SÈVE, 133. SÈVE, 134. SÈVE, 135. SÈVE, 136. SÈVE, 137. SÈVE, 138. SÈVE, 139. SÈVE, 140. SÈVE, 141. SÈVE, 142. SÈVE, 143. SÈVE, 144. SÈVE, 145. SÈVE, 146. SÈVE, 147. SÈVE, 148. SÈVE, 149. SÈVE, 150. SÈVE, 151. SÈVE, 152. SÈVE, 153. SÈVE, 154. SÈVE, 155. SÈVE, 156. SÈVE, 157. SÈVE, 158. SÈVE, 159. SÈVE, 160. SÈVE, 161. SÈVE, 162. SÈVE, 163. SÈVE, 164. SÈVE, 165. SÈVE, 166. SÈVE, 167. SÈVE, 168. SÈVE, 169. SÈVE, 170. SÈVE, 171. SÈVE, 172. SÈVE, 173. SÈVE, 174. SÈVE, 175. SÈVE, 176. SÈVE, 177. SÈVE, 178. SÈVE, 179. SÈVE, 180. SÈVE, 181. SÈVE, 182. SÈVE, 183. SÈVE, 184. SÈVE, 185. SÈVE, 186. SÈVE, 187. SÈVE, 188. SÈVE, 189. SÈVE, 190. SÈVE, 191. SÈVE, 192. SÈVE, 193. SÈVE, 194. SÈVE, 195. SÈVE, 196. SÈVE, 197. SÈVE, 198. SÈVE, 199. SÈVE, 200. SÈVE, 201. SÈVE, 202. SÈVE, 203. SÈVE, 204. SÈVE, 205. SÈVE, 206. SÈVE, 207. SÈVE, 208. SÈVE, 209. SÈVE, 210. SÈVE, 211. SÈVE, 212. SÈVE, 213. SÈVE, 214. SÈVE, 215. SÈVE, 216. SÈVE, 217. SÈVE, 218. SÈVE, 219. SÈVE, 220. SÈVE, 221. SÈVE, 222. SÈVE, 223. SÈVE, 224. SÈVE, 225. SÈVE, 226. SÈVE, 227. SÈVE, 228. SÈVE, 229. SÈVE, 230. SÈVE, 231. SÈVE, 232. SÈVE, 233. SÈVE, 234. SÈVE, 235. SÈVE, 236. SÈVE, 237. SÈVE, 238. SÈVE, 239. SÈVE, 240. SÈVE, 241. SÈVE, 242. SÈVE, 243. SÈVE, 244. SÈVE, 245. SÈVE, 246. SÈVE, 247. SÈVE, 248. SÈVE, 249. SÈVE, 250. SÈVE, 251. SÈVE, 252. SÈVE, 253. SÈVE, 254. SÈVE, 255. SÈVE, 256. SÈVE, 257. SÈVE, 258. SÈVE, 259. SÈVE, 260. SÈVE, 261. SÈVE, 262. SÈVE, 263. SÈVE, 264. SÈVE, 265. SÈVE, 266. SÈVE, 267. SÈVE, 268. SÈVE, 269. SÈVE, 270. SÈVE, 271. SÈVE, 272. SÈVE, 273. SÈVE, 274. SÈVE, 275. SÈVE, 276. SÈVE, 277. SÈVE, 278. SÈVE, 279. SÈVE, 280. SÈVE, 281. SÈVE, 282. SÈVE, 283. SÈVE, 284. SÈVE, 285. SÈVE, 286. SÈVE, 287. SÈVE, 288. SÈVE, 289. SÈVE, 290. SÈVE, 291. SÈVE, 292. SÈVE, 293. SÈVE, 294. SÈVE, 295. SÈVE, 296. SÈVE, 297. SÈVE, 298. SÈVE, 299. SÈVE, 300. SÈVE, 301. SÈVE, 302. SÈVE, 303. SÈVE, 304. SÈVE, 305. SÈVE, 306. SÈVE, 307. SÈVE, 308. SÈVE, 309. SÈVE, 310. SÈVE, 311. SÈVE, 312. SÈVE, 313. SÈVE, 314. SÈVE, 315. SÈVE, 316. SÈVE, 317. SÈVE, 318. SÈVE, 319. SÈVE, 320. SÈVE, 321. SÈVE, 322. SÈVE, 323. SÈVE, 324. SÈVE, 325. SÈVE, 326. SÈVE, 327. SÈVE, 328. SÈVE, 329. SÈVE, 330. SÈVE, 331. SÈVE, 332. SÈVE, 333. SÈVE, 334. SÈVE, 335. SÈVE, 336. SÈVE, 337. SÈVE, 338. SÈVE, 339. SÈVE, 340. SÈVE, 341. SÈVE, 342. SÈVE, 343. SÈVE, 344. SÈVE, 345. SÈVE, 346. SÈVE, 347. SÈVE, 348. SÈVE, 349. SÈVE, 350. SÈVE, 351. SÈVE, 352. SÈVE, 353. SÈVE, 354. SÈVE, 355. SÈVE, 356. SÈVE, 357. SÈVE, 358. SÈVE, 359. SÈVE, 360. SÈVE, 361. SÈVE, 362. SÈVE, 363. SÈVE, 364. SÈVE, 365. SÈVE, 366. SÈVE, 367. SÈVE, 368. SÈVE, 369. SÈVE, 370. SÈVE, 371. SÈVE, 372. SÈVE, 373. SÈVE, 374. SÈVE, 375. SÈVE, 376. SÈVE, 377. SÈVE, 378. SÈVE, 379. SÈVE, 380. SÈVE, 381. SÈVE, 382. SÈVE, 383. SÈVE, 384. SÈVE, 385. SÈVE, 386. SÈVE, 387. SÈVE, 388. SÈVE, 389. SÈVE, 390. SÈVE, 391. SÈVE, 392. SÈVE, 393. SÈVE, 394. SÈVE, 395. SÈVE, 396. SÈVE, 397. SÈVE, 398. SÈVE, 399. SÈVE, 400. SÈVE, 401. SÈVE, 402. SÈVE, 403. SÈVE, 404. SÈVE, 405. SÈVE, 406. SÈVE, 407. SÈVE, 408. SÈVE, 409. SÈVE, 410. SÈVE, 411. SÈVE, 412. SÈVE, 413. SÈVE, 414. SÈVE, 415. SÈVE, 416. SÈVE, 417. SÈVE, 418. SÈVE, 419. SÈVE, 420. SÈVE, 421. SÈVE, 422. SÈVE, 423. SÈVE, 424. SÈVE, 425. SÈVE, 426. SÈVE, 427. SÈVE, 428. SÈVE, 429. SÈVE, 430. SÈVE, 431. SÈVE, 432. SÈVE, 433. SÈVE, 434. SÈVE, 435. SÈVE, 436. SÈVE, 437. SÈVE, 438. SÈVE, 439. SÈVE, 440. SÈVE, 441. SÈVE, 442. SÈVE, 443. SÈVE, 444. SÈVE, 445. SÈVE, 446. SÈVE, 447. SÈVE, 448. SÈVE, 449. SÈVE, 450. SÈVE, 451. SÈVE, 452. SÈVE, 453. SÈVE, 454. SÈVE, 455. SÈVE, 456. SÈVE, 457. SÈVE, 458. SÈVE, 459. SÈVE, 460. SÈVE, 461. SÈVE, 462. SÈVE, 463. SÈVE, 464. SÈVE, 465. SÈVE, 466. SÈVE, 467. SÈVE, 468. SÈVE, 469. SÈVE, 470. SÈVE, 471. SÈVE, 472. SÈVE, 473. SÈVE, 474. SÈVE, 475. SÈVE, 476. SÈVE, 477. SÈVE, 478. SÈVE, 479. SÈVE, 480. SÈVE, 481. SÈVE, 482. SÈVE, 483. SÈVE, 484. SÈVE, 485. SÈVE, 486. SÈVE, 487. SÈVE, 488. SÈVE, 489. SÈVE, 490. SÈVE, 491. SÈVE, 492. SÈVE, 493. SÈVE, 494. SÈVE, 495. SÈVE, 496. SÈVE, 497. SÈVE, 498. SÈVE, 499. SÈVE, 500. SÈVE, 501. SÈVE, 502. SÈVE, 503. SÈVE, 504. SÈVE, 505. SÈVE, 506. SÈVE, 507. SÈVE, 508. SÈVE, 509. SÈVE, 510. SÈVE, 511. SÈVE, 512. SÈVE, 513. SÈVE, 514. SÈVE, 515. SÈVE, 516. SÈVE, 517. SÈVE, 518. SÈVE, 519. SÈVE, 520. SÈVE, 521. SÈVE, 522. SÈVE, 523. SÈVE, 524. SÈVE, 525. SÈVE, 526. SÈVE, 527. SÈVE, 528. SÈVE, 529. SÈVE, 530. SÈVE, 531. SÈVE, 532. SÈVE, 533. SÈVE, 534. SÈVE, 535. SÈVE, 536. SÈVE, 537. SÈVE, 538. SÈVE, 539. SÈVE, 540. SÈVE, 541. SÈVE, 542. SÈVE, 543. SÈVE, 544. SÈVE, 545. SÈVE, 546. SÈVE, 547. SÈVE, 548. SÈVE, 549. SÈVE, 550. SÈVE, 551. SÈVE, 552. SÈVE, 553. SÈVE, 554. SÈVE, 555. SÈVE, 556. SÈVE, 557. SÈVE, 558. SÈVE, 559. SÈVE, 560. SÈVE, 561. SÈVE, 562. SÈVE, 563. SÈVE, 564. SÈVE, 565. SÈVE, 566. SÈVE, 567. SÈVE, 568. SÈVE, 569. SÈVE, 570. SÈVE, 571. SÈVE, 572. SÈVE, 573. SÈVE, 574. SÈVE, 575. SÈVE, 576. SÈVE, 577. SÈVE, 578. SÈVE, 579. SÈVE, 580. SÈVE, 581. SÈVE, 582. SÈVE, 583. SÈVE, 584. SÈVE, 585. SÈVE, 586. SÈVE, 587. SÈVE, 588. SÈVE, 589. SÈVE, 590. SÈVE, 591. SÈVE, 592. SÈVE, 593. SÈVE, 594. SÈVE, 595. SÈVE, 596. SÈVE, 597. SÈVE, 598. SÈVE, 599. SÈVE, 600. SÈVE, 601. SÈVE, 602. SÈVE, 603. SÈVE, 604. SÈVE, 605. SÈVE, 606. SÈVE, 607. SÈVE, 608. SÈVE, 609. SÈVE, 610. SÈVE, 611. SÈVE, 612. SÈVE, 613. SÈVE, 614. SÈVE, 615. SÈVE, 616. SÈVE, 617. SÈVE, 618. SÈVE, 619. SÈVE, 620. SÈVE, 621. SÈVE, 622. SÈVE, 623. SÈVE, 624. SÈVE, 625. SÈVE, 626. SÈVE, 627. SÈVE, 628. SÈVE, 629. SÈVE, 630. SÈVE, 631. SÈVE, 632. SÈVE, 633. SÈVE, 634. SÈVE, 635. SÈVE, 636. SÈVE, 637. SÈVE, 638. SÈVE, 639. SÈVE, 640. SÈVE, 641. SÈVE, 642. SÈVE, 643. SÈVE, 644. SÈVE, 645. SÈVE, 646. SÈVE, 647. SÈVE, 648. SÈVE, 649. SÈVE, 650. SÈVE, 651. SÈVE, 652. SÈVE, 653. SÈVE, 654. SÈVE, 655. SÈVE, 656. SÈVE, 657. SÈVE, 658. SÈVE, 659. SÈVE, 660. SÈVE, 661. SÈVE, 662. SÈVE, 663. SÈVE, 664. SÈVE, 665. SÈVE, 666. SÈVE, 667. SÈVE, 668. SÈVE, 669. SÈVE, 670. SÈVE, 671. SÈVE, 672. SÈVE, 673. SÈVE, 674. SÈVE, 675. SÈVE, 676. SÈVE, 677. SÈVE, 678. SÈVE, 679. SÈVE, 680. SÈVE, 681. SÈVE, 682. SÈVE, 683. SÈVE, 684. SÈVE, 685. SÈVE, 686. SÈVE, 687. SÈVE, 688. SÈVE, 689. SÈVE, 690. SÈVE, 691. SÈVE, 692. SÈVE, 693. SÈVE, 694. SÈVE, 695. SÈVE, 696. SÈVE, 697. SÈVE, 698. SÈVE, 699. SÈVE, 700. SÈVE, 701. SÈVE, 702. SÈVE, 703. SÈVE, 704. SÈVE, 705. SÈVE, 706. SÈVE, 707. SÈVE, 708. SÈVE, 709. SÈVE, 710. SÈVE, 711. SÈVE, 712. SÈVE, 713. SÈVE, 714. SÈVE, 715. SÈVE, 716. SÈVE, 717. SÈVE, 718. SÈVE, 719. SÈVE, 720. SÈVE, 721. SÈVE, 722. SÈVE, 723. SÈVE, 724. SÈVE, 725. SÈVE, 726. SÈVE, 727. SÈVE, 728. SÈVE, 729. SÈVE, 730. SÈVE, 731. SÈVE, 732. SÈVE, 733. SÈVE, 734. SÈVE, 735. SÈVE, 736. SÈVE, 737. SÈVE, 738. SÈVE, 739. SÈVE, 740. SÈVE, 741. SÈVE, 742. SÈVE, 743. SÈVE, 744. SÈVE, 745. SÈVE, 746. SÈVE, 747. SÈVE, 748. SÈVE, 749. SÈVE, 750. SÈVE, 751. SÈVE, 752. SÈVE, 753. SÈVE, 754. SÈVE, 755. SÈVE, 756. SÈVE, 757. SÈVE, 758. SÈVE, 759. SÈVE, 760. SÈVE, 761. SÈVE, 762. SÈVE, 763. SÈVE, 764. SÈVE, 765. SÈVE, 766. SÈVE, 767. SÈVE, 768. SÈVE, 769. SÈVE, 770. SÈVE, 771. SÈVE, 772. SÈVE, 773. SÈVE, 774. SÈVE, 775. SÈVE, 776. SÈVE, 777. SÈVE, 778. SÈVE, 779. SÈVE, 780. SÈVE, 781. SÈVE, 782. SÈVE, 783. SÈVE, 784. SÈVE, 785. SÈVE, 786. SÈVE, 787. SÈVE, 788. SÈVE, 789. SÈVE, 790. SÈVE, 791. SÈVE, 792. SÈVE, 793. SÈVE, 794. SÈVE, 795. SÈVE, 796. SÈVE, 797. SÈVE, 798. SÈVE, 799. SÈVE, 800. SÈVE, 801. SÈVE, 802. SÈVE, 803. SÈVE, 804. SÈVE, 805. SÈVE, 806. SÈVE, 807. SÈVE, 808. SÈVE, 809. SÈVE, 810. SÈVE, 811. SÈVE, 812. SÈVE, 813. SÈVE, 814. SÈVE, 815. SÈVE, 816. SÈVE, 817. SÈVE, 818. SÈVE, 819. SÈVE, 820. SÈVE, 821. SÈVE, 822. SÈVE, 823. SÈVE, 824. SÈVE, 825. SÈVE, 826. SÈVE, 827. SÈVE, 828. SÈVE, 829. SÈVE, 830. SÈVE, 831. SÈVE, 832. SÈVE, 833. SÈVE, 834. SÈVE, 835. SÈVE, 836. SÈVE, 837. SÈVE, 838. SÈVE, 839. SÈVE, 840. SÈVE, 841. SÈVE, 842. SÈVE, 843. SÈVE, 844. SÈVE, 845. SÈVE, 846. SÈVE, 847. SÈVE, 848. SÈVE, 849. SÈVE, 850. SÈVE, 851. SÈVE, 852. SÈVE, 853. SÈVE, 854. SÈVE, 855. SÈVE, 856. SÈVE, 857. SÈVE, 858. SÈVE, 859. SÈVE, 860. SÈVE, 861. SÈVE, 862. SÈVE,



En 2026, je me fais plaisir !

Excellente année 2026 de la part de toute l'équipe **GUER COËT AUTOMOBILES** ! Que cette nouvelle année soit synonyme de réussite dans tous vos projets, notamment celui d'acquérir un nouveau véhicule. Et pourquoi pas cette occasion au prix attractif de 13490 €, idéale pour allier plaisir de conduite nouveauté.

Chez **GUER COËT AUTOMOBILES**, laissez-vous séduire par cette Dacia Sandero 1.0 ECO-G 100ch Stepway Confort de 2021. Avec seulement 54 192 kms, une boîte de vitesses manuelle et une motorisation GPL économique, cette berline orange allie style et efficacité. Développant 5 CV, elle offre un confort appréciable au quotidien.

Venez l'essayer directement chez **GUER COËT AUTOMOBILES** parmi plus de 300 véhicules de grandes marques : Audi, BMW, Volvo, Volkswagen, Peugeot, Citroën... Il y en a pour tous les budgets et tous les goûts et vous pouvez même préparer votre visite depuis votre domicile en surfant sur www.guercoetauto.com

GUER COËT AUTOMOBILES

TÉL. : 02 97 22 13 90

www.guercoetauto.com

*Avenue de Rennes
Guer*

